



Responsabile del Trattamento

Regolamento Europeo Protezione dati



Responsabile del Trattamento: definizione

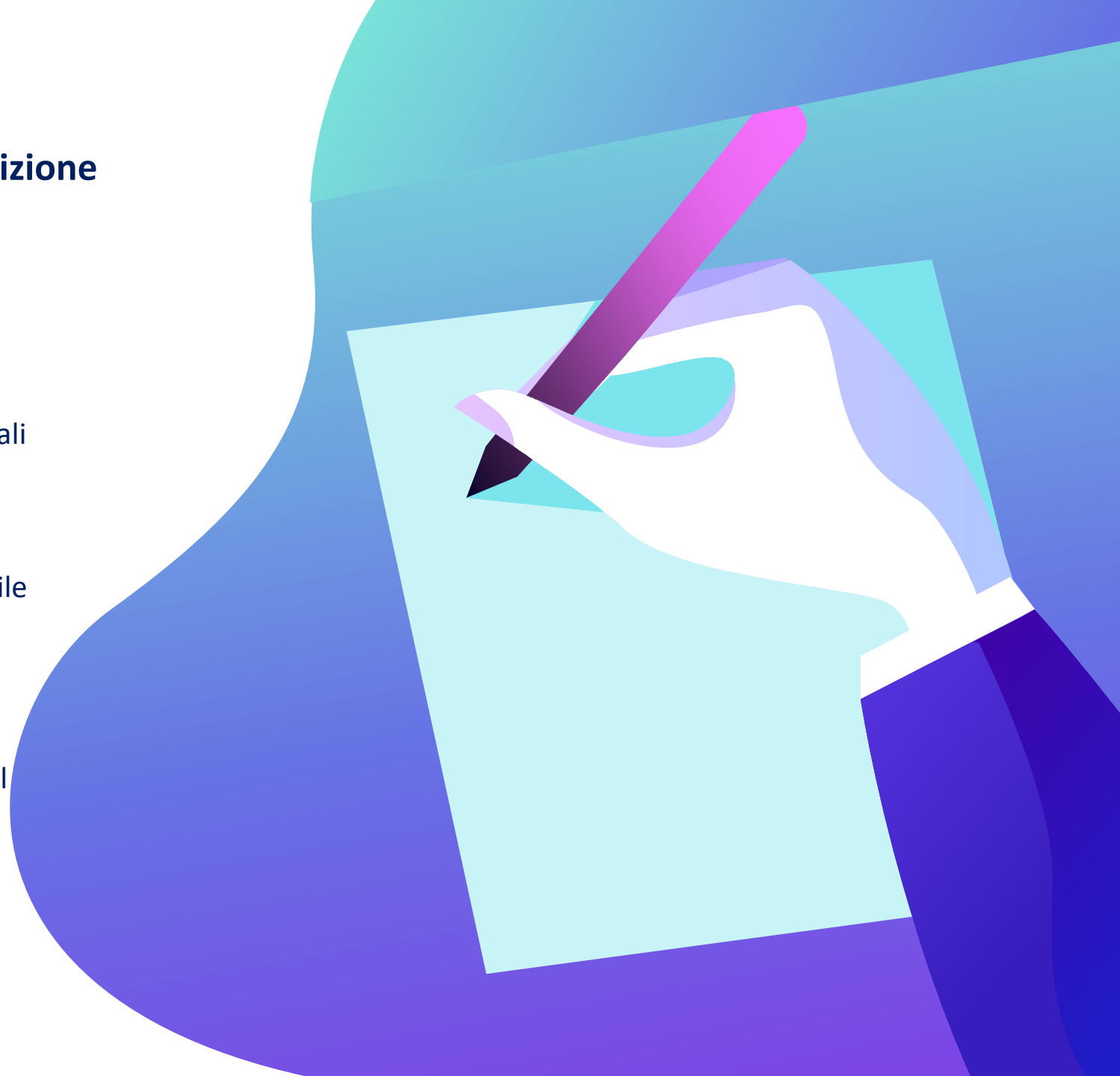
➤ Il Responsabile del trattamento:



La persona fisica, giuridica, pubblica amministrazione o ente, che elabora i dati personali per conto del Titolare del trattamento

Per definire un soggetto come Responsabile sono due le condizioni:

- ✓ deve essere un soggetto distinto dal Titolare;
- ✓ deve elaborare dati per conto del Titolare





Responsabile del Trattamento: obblighi

Il Responsabile ha **obblighi di trasparenza**:

Il rapporto tra Titolare e Responsabile deve essere contrattualizzato, specificando obblighi e limiti del trattamento dei dati. Il Responsabile riceverà tutte le istruzioni in merito ai trattamenti operati per conto del titolare, alle quali dovrà attenersi. Dovrà inoltre mettere a disposizione del Titolare, tutte le informazioni necessarie per dimostrare il rispetto degli obblighi imposti dal GDPR e dovrà tenere il registro dei trattamenti svolti.

Ha l'obbligo di **garantire la sicurezza dei dati**, adottando tutte le misure di sicurezza adeguate al rischio. Dovrà inoltre **garantire la riservatezza dei dati**, vincolando i dipendenti; dovrà informare il titolare delle **violazioni avvenute** e occuparsi della cancellazione dei dati a fine trattamento.





Responsabile del Trattamento

Il Responsabile non può nominare dei sub responsabili, a meno che non abbia una autorizzazione del Titolare.

Il Responsabile potrebbe rispondere nei casi in cui:

- Travalica le istruzioni del Titolare;
- Agisce in contrasto con le istruzioni del Titolare;
- Non assiste il titolare (ad esempio per le violazioni dei dati o la valutazione di impatto)
- Non mette a disposizione del Titolare le informazioni necessarie per un audit;
- Non informa il Titolare che una sua istruzione è in violazione del GDPR;
- Pur non essendovi obbligato, non designa il DPO;
- Designa un sub-responsabile non essendo stato previamente autorizzato;
- Designa un sub-responsabile che non offre garanzie sufficienti;
- Non tiene il registro dei trattamenti.





Clausole contrattuali standard

La Commissione Europea ha adottato le Clausole Contrattuali Standard per regolamentare i rapporti tra Titolare e Responsabile, così suddivise:

Sezione 1

- Scopo e ambito applicazione
- Invariabilità delle clausole
- Interpretazione
- Gerarchia

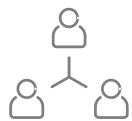
Sezione 2 - Obblighi delle parti

- Descrizione del trattamento
- Obblighi delle parti:
 - Istruzioni
 - Limitazioni delle finalità
 - Durata del trattamento
 - Sicurezza del trattamento
 - Dati sensibili
 - Documentazione e rispetto
 - Ricorso a sub-responsabili
 - Trasferimenti internazionali
- Assistenza al Titolare del trattamento
- Notifica di una violazione dei dati personali

Sezione 3 – Disposizioni finali

- Inosservanza delle clausole e risoluzione





Sergio Petti



sergiopetti@pluricon.it



392 8267724